

PF.UJEP.CZ

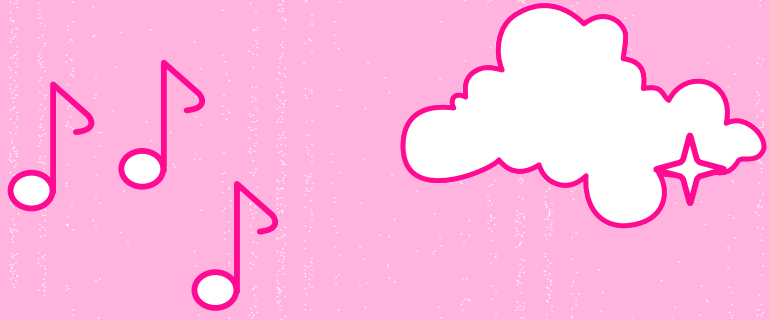
Pedagogická fakulta

KAM NA VEJŠKU?



PŘIHLÁŠKA PF UJEP

MANUÁL PRO UCHAZEČE PF UJEP



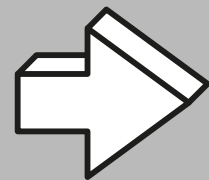
3. 2. 2022

INSTAGRAM: UJEP_PF
FACEBOOK: PF.UJEP

PF



Pedagogická fakulta je nejstarší a největší fakultou **UJEP**. Naše fakulta disponuje širokým výběrem **bakalářských, magisterských a doktorských** programů napříč pedagogickým spektrem. Vzdělávací činnost fakulty je zaměřena především na kvalitní přípravu učitelů základních a středních škol a dalších pedagogických pracovníků, jako jsou sociální pedagogové, speciální pedagogové a andragogové. Vedle těchto oborů se fakulta věnuje i přípravě odborníků v oblasti dalších pomáhajících profesí, tělesné výchovy a sportu, popularizace hudby a českého jazyka pro veřejnou sféru. Mimo teoretický základ našim studentům garantujeme bohatou praxi v zařízeních dle jejich odborné specializace. Pro naše studenty je připravena bohatá nabídka studia v zahraničí a praktických zahraničních stáží. Fakulta rovněž nabízí kvalitní zázemí pro umělecky a sportovně zaměřené studenty, jako jsou vybavené ateliéry, sportoviště a laboratoře. Naši absolventi jsou velmi úspěšní na trhu práce. Uplatní se především v oblasti školství, ve vzdělávacích agenturách, na školských odborech či v institucích veřejné správy, v poradenských pracovištích, v řadě pomáhajících a sociálně orientovaných profesích či jako pracovníci v uměleckých a sportovních organizacích.



Katedra anglistiky

Katedra bohemistiky

Katedra hudební výchovy

Katedra pedagogiky a aplikovaných disciplín

Katedra preprimárního a primárního vzdělávání

Katedra psychologie

Katedra speciální a sociální pedagogiky

Katedra tělesné výchovy a sportu

Katedra výchov uměním

Katedra výtvarné kultury

PREZENČNÍ

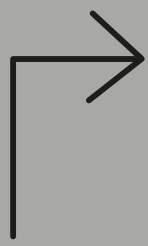
KOMBINOVANÉ



Studijní programy

→ **Prezenční forma studia**





Učitelství

Bakalářské studium

- Anglický jazyk a literatura pro vzdělávání¹
- Český jazyk a literatura pro vzdělávání¹
- Hudební výchova pro vzdělávání¹
- Sbormistrovství pro vzdělávání³
- Tělesná výchova pro vzdělávání²

- Učitelství pro mateřské školy
- Výtvarná výchova pro vzdělávání¹
- Hudební výchova pro pomáhající profese
- Výtvarná výchova pro pomáhající profese

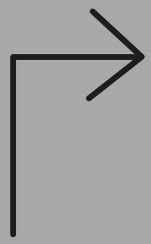
Magisterské studium

- Učitelství pro 1. stupeň základních škol
- Učitelství pro 1. stupeň základních škol a speciální pedagogika

1) Samostatně i v kombinaci s jiným sdruženým studiem pro vzdělávání uskutečňovaným na Filozofické, Pedagogické nebo Přírodovědecké fakultě UJEP.

2) V kombinaci s jiným sdruženým studiem pro vzdělávání uskutečňovaným na Filozofické, Pedagogické nebo Přírodovědecké fakultě UJEP.

3) V kombinaci se sdruženým studiem Hudební výchova pro vzdělávání uskutečňovaným na Pedagogické fakultě UJEP.



Učitelství

Navazující magisterské studium³

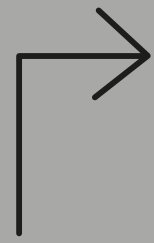
- Učitelství anglického jazyka a literatury pro střední školy¹
- Učitelství českého jazyka a literatury pro střední školy¹
- Učitelství hudební výchovy pro střední školy¹
- Učitelství sborového zpěvu⁴
- Učitelství tělesné výchovy pro střední školy²
- Učitelství výtvarné výchovy pro střední školy¹

1) Samostatně i v kombinaci s jiným sdruženým studiem učitelství pro střední školy uskutečňovaným na Filozofické, Pedagogické nebo Přírodovědecké fakultě UJEP.

2) V kombinaci s jiným sdruženým studiem učitelství pro střední školy uskutečňovaným na Filozofické, Pedagogické nebo Přírodovědecké fakultě UJEP.

3) Absolvent navazujícího studijního programu, který je zaměřen na učitelství pro střední školy, je kvalifikován pro výuku na SŠ, 2. stupni ZŠ a na nižším stupni gymnázia.

4) V kombinaci se sdruženým studiem Učitelství hudební výchovy pro střední školy uskutečňovaným na Pedagogické fakultě UJEP.



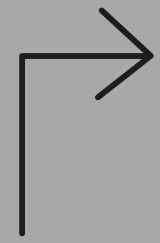
Neučitelská pedagogika

Bakalářské studium

- Andragogika
- Sociální pedagogika
- Speciální pedagogika-intervence

Navazující magisterské studium

- Sociální pedagogika
- Speciální pedagogika-poradenství



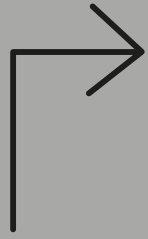
Tělesná výchova a sport; kinantropologie

Bakalářské studium

- Tělesná výchova a sport, specializace
Tělesná výchova a sport
- Tělesná výchova a sport, specializace
Aktivity v přírodě

Navazující magisterské studium

- Sport a zdraví



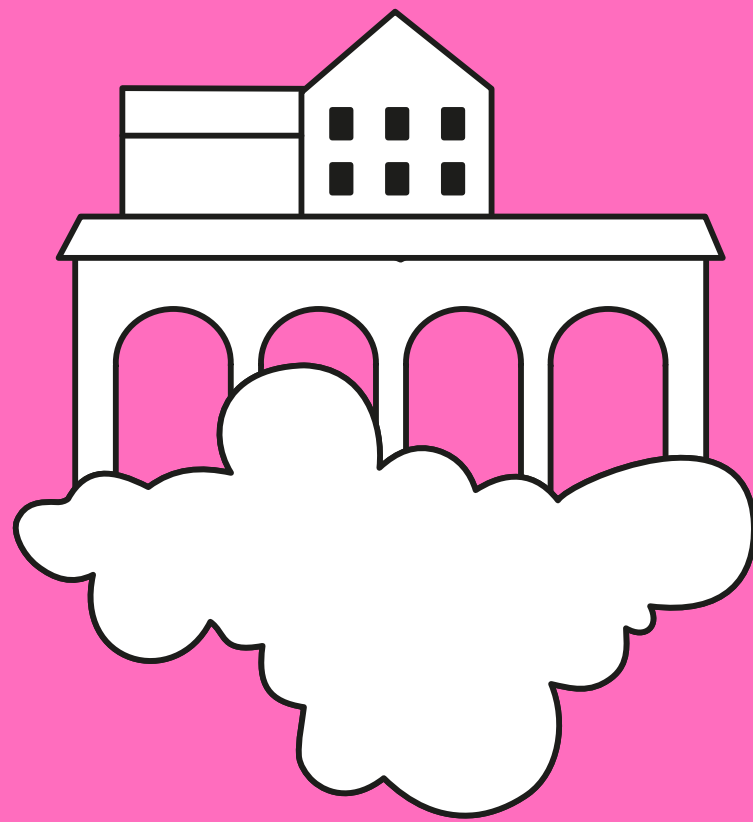
Doktorské studium

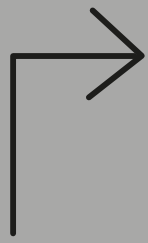
- Hudební teorie a pedagogika
- Teorie výtvarné výchovy
- Teorie vzdělávání v bohemistice
- Didaktika primárního přírodovědného vzdělávání

Studijní programy



Kombinovaná forma studia





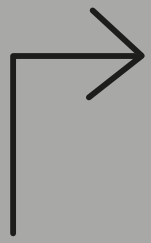
Učitelství

Bakalářské studium

- Český jazyk a literatura pro vzdělávání (varianta tzv. JEDNOOBOR)
- Učitelství pro mateřské školy

Magisterské studium

- Učitelství pro 1. stupeň základních škol
- Učitelství pro 1. stupeň základních škol a speciální pedagogika

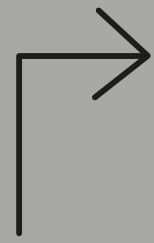


Učitelství

Navazující magisterské studium³

- Učitelství anglického jazyka a literatury pro střední školy (varianta tzv. JEDNOOBOR),
- Učitelství českého jazyka a literatury pro střední školy (varianta tzv. JEDNOOBOR).
- Učitelství výtvarné výchovy pro střední školy (varianta tzv. JEDNOOBOR).

3) Absolvent navazujícího studijního programu, který je zaměřen na učitelství pro střední školy, je kvalifikován pro výuku na SŠ, 2. stupni ZŠ a na nižším stupni gymnázia.



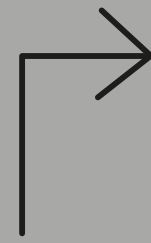
Neučitelská pedagogika

Bakalářské studium

- Andragogika
- Sociální pedagogika
- Speciální pedagogika-intervence

Navazující magisterské studium

- Sociální pedagogika
- Speciální pedagogika-poradenství



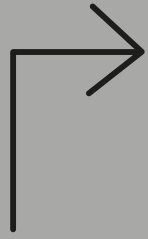
Tělesná výchova a sport; kinantropologie

Bakalářské studium

- Tělesná výchova a sport, specializace
Tělesná výchova a sport

Navazující magisterské studium

- Sport a zdraví



Doktorské studium

- Hudební teorie a pedagogika
- Teorie výtvarné výchovy
- Teorie vzdělávání v bohemistice
- Didaktika primárního přírodovědného vzdělávání

Důležité termíny

29. 4. 2022

Termíny pro podání přihlášek:

Bakalářské studium Bc. do 29. 4. 2022

Magisterské studium Mgr. do 29. 4. 2022

Doktorské studium Ph.D. do 29. 4. 2022

Termín přijímacích zkoušek:

Termín pro praktické přijímací zkoušky z tělesné výchovy: **10.-11. 5. 2022.**

Termín pro praktické přijímací zkoušky z hudební výchovy a výtvarné výchovy, písemné zkoušky a ústní zkoušky pro všechny ostatní bakalářské, magisterské studijní programy: **20. - 24. června 2022.**

#PFUJEP
#PFDOD



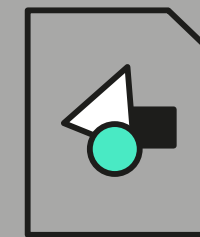
Jak se připravit na přijímačky?

- Zúčastni se našeho Festivalu otevřených dveří.
instagram: [ujep_pf](#)
facebook: [PF.UJEP](#)
web: [pf.ujep.cz](#)
- Zúčastni se naplno našeho festivalu otevřených dveří.
- Zúčastni se chatovacích místností, které proběhnou 24. 2. 2022
- Pokud se o naší škole budeš chtít dozvědět více, rádi tě s prostředím seznámíme – napiš nám.

[VÍCE](#)

Ing. Mgr. Martin Černý, MSc.

proděkan pro studium a pedagogické praxe
e-mail: martin.cerny@ujep.cz



PŘIHLÁŠKA FINAL 1









NEVÍŠ KAM NA
VEJŠKU?



PŘIPOJ SE

KONTAKT

Pedagogická fakulta UJEP
České mládeže 8
400 01 Ústí nad Labem

telefon: 475 283 187
e-mail: PFstudium@ujep.cz
instagram: [ujep_pf](https://www.instagram.com/ujep_pf)
facebook: [PF.UJEP](https://www.facebook.com/PF.UJEP)
web: pf.ujep.cz

Prosíme, sledujte případné změny
v termínech na webových
stránkách.

PŘEDNÁŠKY,
INFORMACE, VIDEO

3. 2. 2022

INSTAGRAM: UJEP_PF
FACEBOOK: PF.UJEP



PF.UJEP.CZ

Více na youtube

